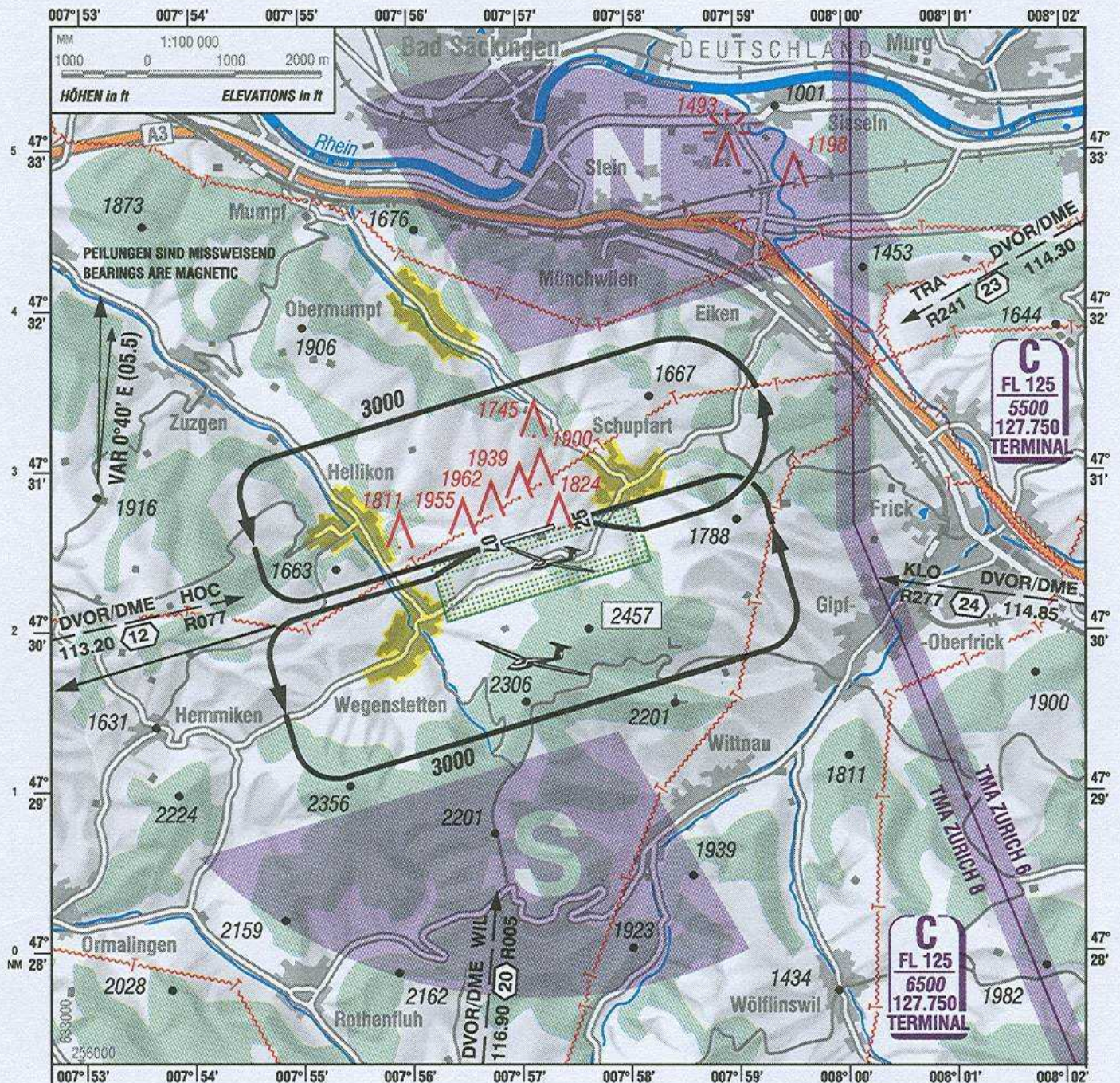


SICHTANFLUGKARTE-ICAO
VISUAL APPROACH CHART-ICAO

AFIS 119.550 HX PPR
ELEV 1788 ft (545 m)

FRICKTAL-SCHUPFART
LSZI

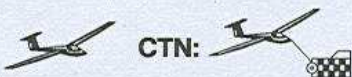


RTF Meldung 5 min vor ETA
RTF report 5 min prior ETA

MNM ALT für AD Überflug: 3500
MNM ALT for AD overflight: 3500

Bevorzugte Anflugsektoren: NORD und SÜD
Preferential ARR sectors: NORTH and SOUTH

Lärmempfindliche Gebiete
Noise sensitive areas



CTN:
Rollverkehr südlich der Piste
Taxi traffic S of RWY

Höhen über Meer in ft; Höhen über Grund in ft
Altitudes in ft; Heights in ft

C
FL 195
FL 125
119.225
ZURICH DELTA

COR: TMA ZÜRICH

© 2005 Swisstopo. CH-3084 Wabern.