

SICHTANFLUGKARTE
VISUAL APPROACH CHART

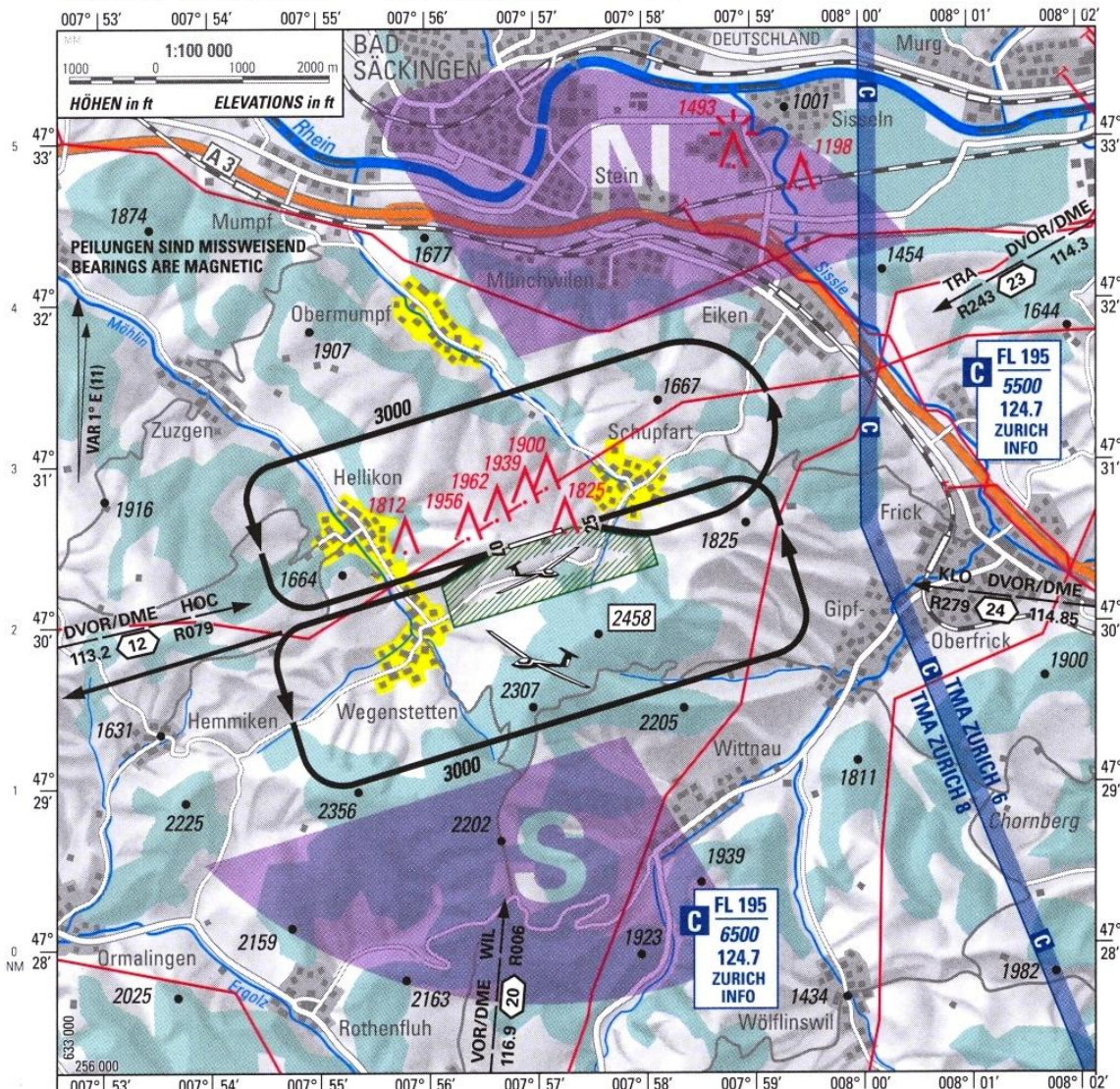
AD 119.55

FRICKTAL-SCHUPFART

ELEV 1788 ft (545 m)

PPR

LSZI



MNM ALT für AD Überflug: 3500
MNM ALT for AD overflight: 3500

Bevorzugte Anflugsektoren: NORD und SÜD
Preferential ARR sectors: NORTH and SOUTH

Lärmempfindliche Gebiete
Noise sensitive areas

CTN:  

Rollverkehr südlich der Piste
Taxi traffic S of RWY

Höhen über Meer in ft; Höhen über Grund in ft
Altitudes in ft; Heights in ft

COR: Glider area, new airspace depiction, OBST, VAR, new layout

© 2011 Swisstopo, CH-3084 Wabern